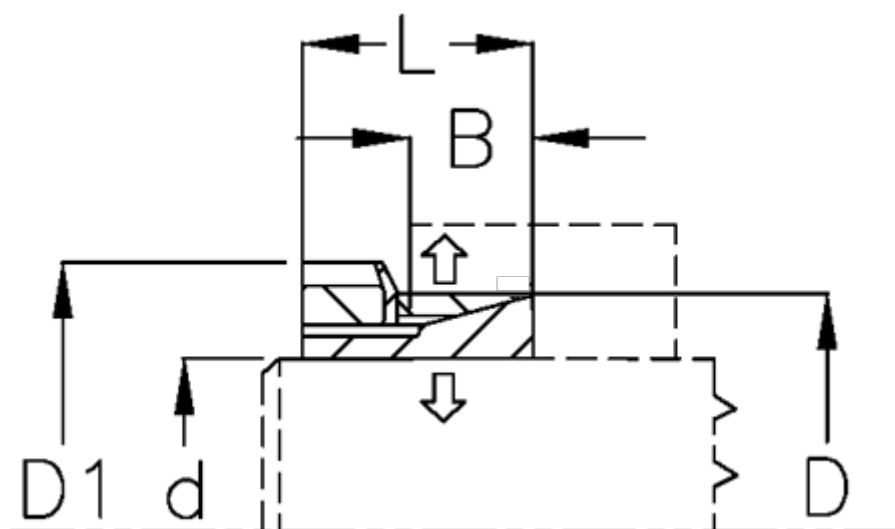


Varenummer: 435000040

Beskrivelse: Rota-fix Spændelement H 40x50

Note: Hurtig montering og demontering. Kort model. Lave momenter. Ikke selvcentrerende. Ved m forskydes nav aksialt ift. aksel

Mål



| | |
|--|--------------------|
| B mm | = 9.0 |
| D1 mm | = 65 |
| d H8 mm | = 40 |
| D mm | = 50 |
| F kN aksialkraft | = 19 |
| L mm | = 23.0 |
| Overfladeruhed | = R? ? 3.2 μ m |
| P N/mm ² fladetryk på aksel/nav | = 90 |

| | |
|-------------------------------|--------------------|
| T Nm drejningsmoment | = 330 |
| Tolerance | = Aksel h8, Nav H8 |
| Ts Nm boltetilspændingsmoment | = 440 |